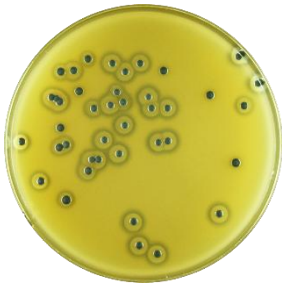


# Baird-Parker 琼脂基础

Baird-Parker Agar Base

用于食品微生物检测中金黄色葡萄球菌的分离培养。

货号：K0265-250g



## 1、适用范围

应用	类别
选择性分离	金黄色葡萄球菌

## 2、原理和用途

胰蛋白胨、牛肉浸粉和酵母浸出粉是碳氮源，提供维生素、矿物质和氨基酸等生长必需的营养物质；甘氨酸和丙酮酸钠促进葡萄球菌的生长；氯化锂可以抑制非葡萄球菌的生长；琼脂是固化剂。

含有卵磷脂酶的葡萄球菌降解卵黄使菌落产生透明圈，而脂酶作用则产生不透明的沉淀环。凝固酶阳性的葡萄球菌还能还原亚碲酸钾而产生黑色菌落；

## 3、配方（g/L）

胰蛋白胨	10.0g
牛肉浸出粉	5.0g
酵母浸出粉	1.0g
甘氨酸	12.0g
氯化锂	5.0g
丙酮酸钠	10.0g
琼脂	20.0g
最终 pH 值（25℃）	7.0±0.2

## 4、配制方法

称取本品 63.0g，置 0.95L 纯化水中。加热搅拌至完全溶解，分装三角烧瓶 121℃ 高压灭菌 15min，放置冷却至 50℃ 左右于每 95ml 无菌操作加入 5ml 亚碲酸钾卵黄增菌液摇匀，倾注平皿备用。

## 5、质量控制

测试项目	标准指标
外观	粉末状
干粉颜色	淡黄色
制备好培养基颜色	蛋黄色不透明固体

最终 pH 值 (25℃)	7.0±0.2
---------------	---------

## 6、微生物测试

根据 GB 标准检测：金黄色葡萄球菌、表皮葡萄球菌和大肠埃希氏菌。

质控菌株及编号	生长情况/菌落特征
金黄色葡萄球菌 ATCC6538	PR≥0.7, 菌落黑色凸起, 周围有一浑浊带, 在其外层有一透明圈
表皮葡萄球菌 CMCC(B)26069	黑色菌落, 无浑浊带和透明圈
大肠埃希氏菌 ATCC25922	G≤1

接种条件：金黄色葡萄球菌接种 50-250CFU，表皮葡萄球菌定性接种，大肠埃希氏菌半定量接种；

计算回收值时，使用的参比培养基为 TSA；

培养条件：36±1℃/24-48h。

## 7、储存条件

常温，密封，存放于阴凉干燥处；保质期三年。

## 8、参考标准

GB 4789.28-2024 食品安全国家标准 食品微生物学检验 培养基和试剂质量要求

GB 4789.10-2016 食品安全国家标准 食品微生物学检验 金黄色葡萄球菌检验

## 9、注意事项

称取培养基时，请做好必要的防护措施，以免引起身体不适。

培养基应置于避光、干燥处保存，使用后应立即旋紧瓶盖，以免吸潮结块。

使用后的培养基应在 121℃ 下高压灭菌 30 分钟后处理。

产品质检报告可以登录凯恒生物官方网站 <http://www.kinghunt.cn> 下载或随货纸质复印件。

本品不得用于临床检测。

**更多产品信息与订购请联系我们！**

**地址：**江苏省南通市兴福路 29 号

**电话：**0513-85596088

**邮箱：**[info@kinghunt.cn](mailto:info@kinghunt.cn)

**官网：**[www.kinghunt.cn](http://www.kinghunt.cn)



南通凯恒生物微信公众号